








FRAMELESS IS MORE

 www.xinnix.eu

 @xinnixdoorsystems

 xinnix_door_systems

 Xinnix Door Systems

 Xinnix Door Systems

 xdoorsystems

UNIVERSAL SYSTEMS FOR **FRAMELESS DOORS**





Certificaten	P13
Voorraad of productie	P15
Vlakliggend trekken of duwen	P16
Verschillende zaagwijzes	P19
Wandafwerking	P23
Ingewerkte deurdrangers	P25
Xtreme deuren	P27
Zonder kruk	P29
Verschillende sluitingen	P31
Plinten	P33
Afwerking	P35
The finishing touch	P37





Consultes, Interieurdokter
Stefanie Faveere



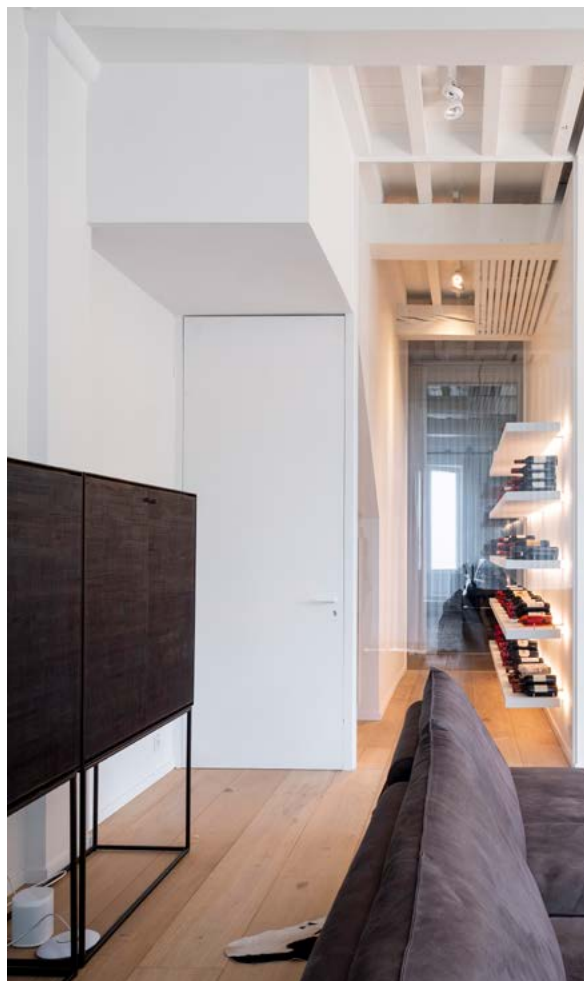
De naam Xinnix ('k zie niks) omschrijft perfect het resultaat dat onze deursystemen bereiken, naadloze onzichtbare deuren.

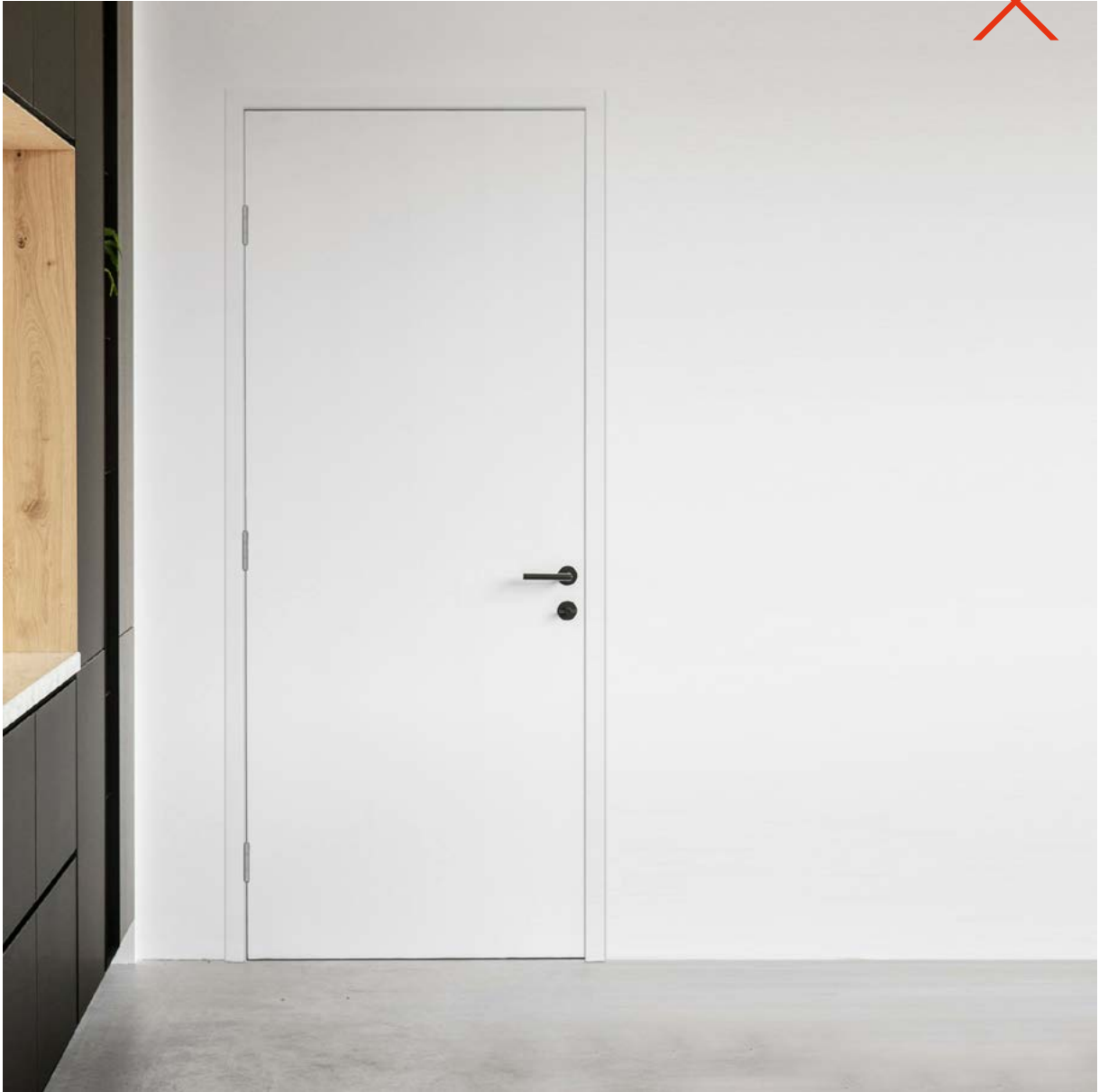
Aan de hand van een aluminium frame, uitgerust met ingewerkte scharnieren en een magnetisch slot, wordt de deur vlakwandig in de wand gemonteerd. Dit voorgelakte frame is beschikbaar in het wit (RAL 9016) of zwart (RAL 9005). Het frame kan in de wandkleur overschilderd en afgewerkt worden. De ingewerkte 3-D regelbare scharnieren zorgen ervoor dat de deur perfect uitgelijnd wordt om een perfect Xinnix resultaat te krijgen.

De Europees gepatenteerde oplossing heeft door de jaren heen met zijn inventiviteit en kwaliteit ons interieur strakker en mooier gemaakt.



EUROPEAN PATENT EP10173504





ZONDER XINNIX



MET XINNIX

VINTAGE



The finishing touch

CERTIFICATEN



AKOESTISCHE DEUREN

33 dB
Hoger op aanvraag.

Dokterspraktijk,
slaapkamer,...



BRANDWERENDE DEUREN

EI₁,30
- EI₁,45
EI₂,60

EI₁,30
- EI₁,45

Toegangsdeur appartement,
hoteldeur,
archief,...



ROOKWERENDE DEUREN

Sa - S200

Ziekenhuis,
hotel,...



AKOESTISCHE EN BRANDWERENDE DEUREN

Kantoren, schoolgebouwen, woonzorgcentra,...



EN 1191

Cyclitest 200 000 keer openen en sluiten.



EN 13501-2:2016

Onze frames slaagden voor meerdere testen in zake brandwerendheid volgens de Europees standaarden.



EN 1634-3:2004 + C1:2007

Onze frames slaagden voor meerdere testen in zake rookwerendheid volgens de Europees standaarden.



ISO 10140-2:2010

Onze frames hebben akoestische test ondergaan volgens de internationale ISO standaarden.

Onze frames slaagden voor een hechtingstest van Gyproc®.





The finishing touch

VOORRAAD OF PRODUCTIE

Wij hebben een hele reeks afmetingen die uit voorraad leverbaar zijn.

Alle andere afmetingen worden snel én op de millimeter correct voor u geproduceerd.

Deurblad breedtes (mm) voor voorraad systemen:

630	680		
710	726	730	780
810	826	830	880
910	926	930	980
1030			

Maximale breedte: 1230 mm

Deurblad hoogtes (mm) voor voorraad systemen:

1972
2015
2040
2115
2315
2410

Maximale hoogte: 3500 mm



VLAKWANDIG TREKKEN OF DUWEN



LINKS
WIJZERZIN

TREKKEN



DUWEN



Xinnix hanteert de Europese draairichtingen. Bij het plaatsen van onze universele deurframes kan je op het moment zelf nog beslissen of het deurblad Vlakwandig Duwend dan wel Vlakwandig Trekkend opent. Visueel zijn beide opstellingen na afwerking identiek.

De frames zijn universeel toepasbaar in ieder type wand, metselwerk én gipsplaatwanden, in iedere wanddikte én voor een grote variëteit van wandafwerkingen.

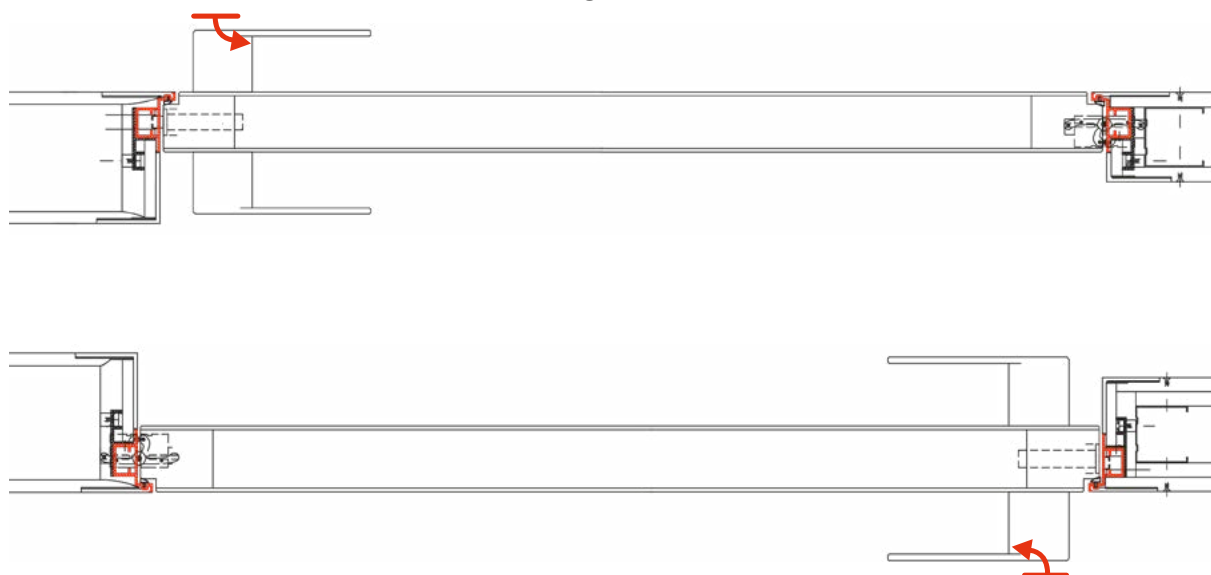


RECHTS
TEGENWIJZERZIN

TREKKEN



DUWEN



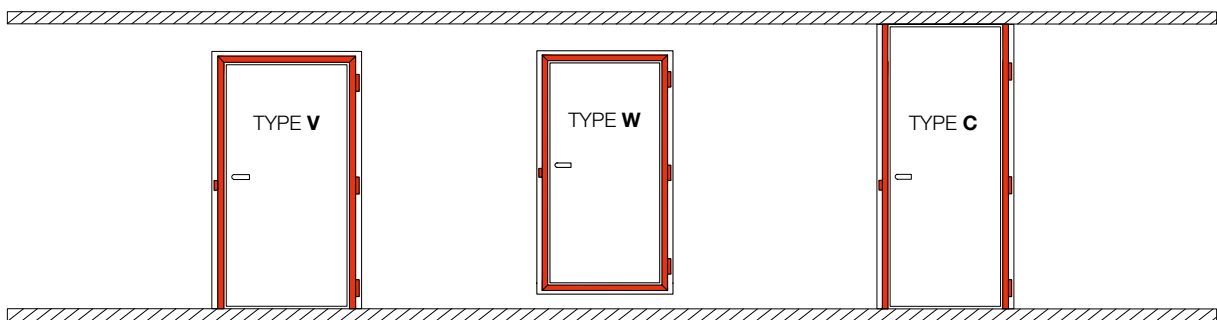


The finishing touch

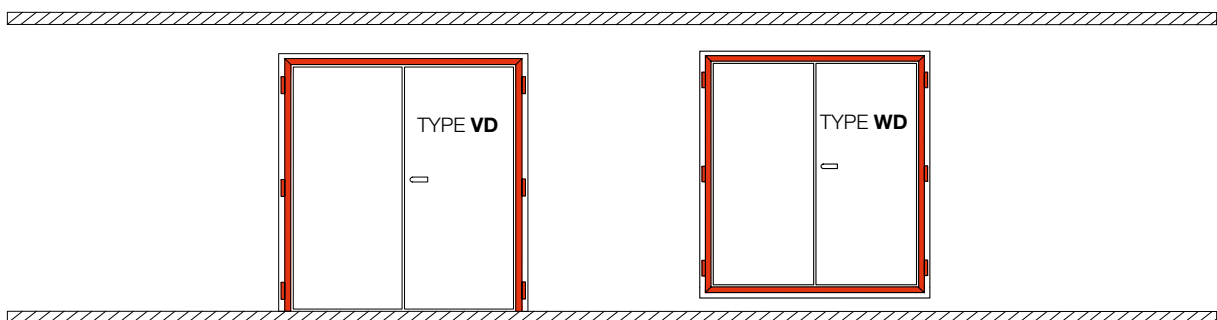
Keypharm Oostkamp
B2Ai Architecten

VERSCHILLENDE ZAAGWIJZES

ENKELE DEUREN

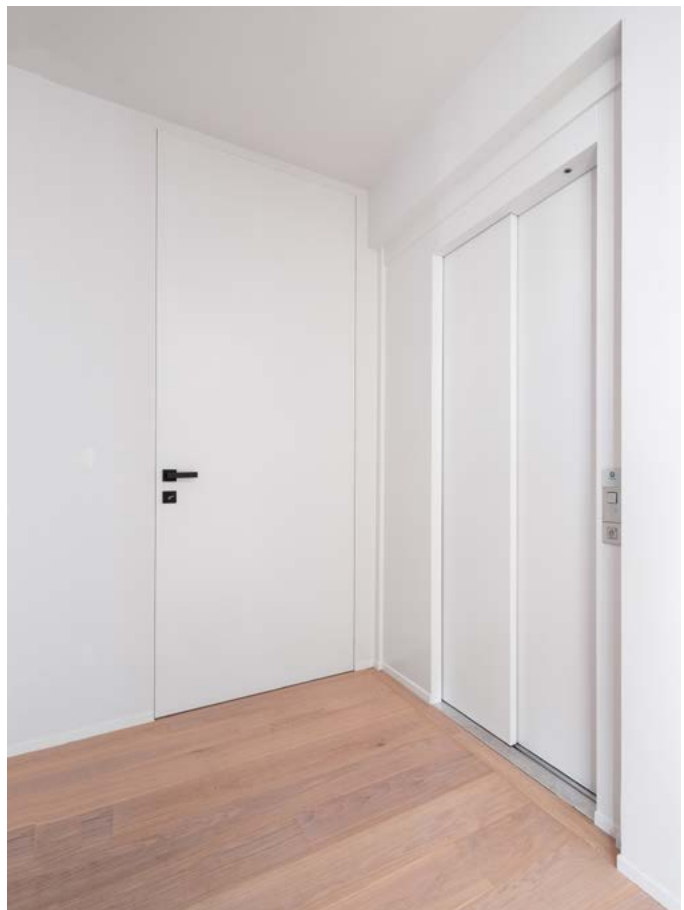


DUBBELE DEUREN





The finishing touch





WANDAFWERKING

Onze universele deurframes worden met de meest diverse materialen bekleed en afgewerkt.

Voorbeelden wandafwerkingen:

- » Beploistering
- » Gipsplaat
- » Gelamineerde wand
- » Fineer
- » Tegel
- » Steen
- » Glas
- » Spiegel
- » Special
- » ...





INGEWERKTE DEURDRANGER

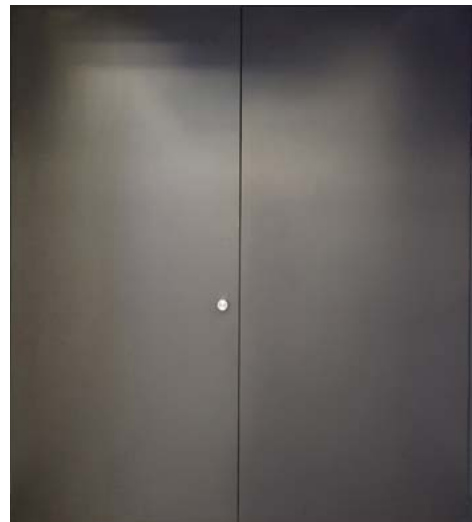
Waar zelfsluitende deuren noodzakelijk zijn, voorziet Xinnix een onzichtbaar ingewerkte deurdranger.

Voor particulier gebruik kan er gewerkt worden met een geïntegreerde softclose die zowel het openen als sluiten van de deur afremt.

Voor de projectmarkt hebben we een volledig gamma gaande van gecertificeerde toepassingen tot zelfs volautomatisch gestuurde deuren.



zonder Xinnix



met Xinnix



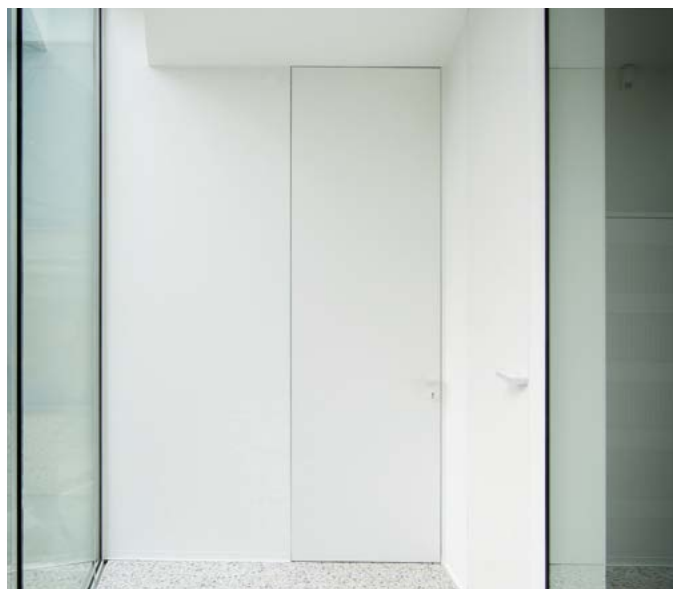
 The finishing touch

Keypharm Oostkamp
B2Ai Architecten

XTREME DEUREN

Xinnix heeft ook oplossingen voor niet-alledaagse deuren, denk aan extreem hoge, brede of zware deuren.

Wij hebben aangepast beslag in ons aanbod en kunnen deuren tot wel **200 kg** aanbieden.



Architecten air-tuur
H+C



The finishing touch

ZONDER KRUK

Deuren met ingewerkte grepen zonder deurkrukken winnen aan populariteit. Deze worden uitgerust met speciaal ontwikkelde sloten zoals ons magnetisch rolslot type NZ.

De vergrendeling met een zwenkslot, in dezelfde afwerking als onze frames, zorgt voor privacy waar nodig.



NoHa slot



NZ magneetrolslot + zwenkslot



Xinnix greep H160



Xinnix greep H180



NoHa slot



The finishing touch

VERSCHILLENDE SLUITINGEN



Naast het standaard aanbod magneetsloten kan Xinnix ook nog een resem andere sloten in de frames inwerken.

Tot ons standaard aanbod alternatieve sluitingen behoren onder andere de volgende toepassingen:

- » Meerpuntssluitingen: manueel of elektrisch gestuurd
- » Toegangscontrole met sturing naar keuze: badgelezer, fingerprint, domotica,...



New Driessens
H+C



PLINTEN

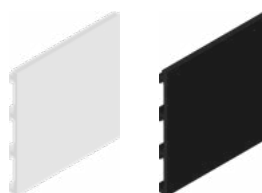
Om de strakke lijn van de deuren door te trekken hebben we ook ingewerkte plinten in ons assortiment.

Deze kunnen afgewerkt worden met een aluminium cover profiel dat in het basisstuk klikt, of met een stenen of HPL plint om als het ware een 'infinity' effect te creëren.

XP50



XP50.04





AFWERKING

Ons afwerkprofiel XA-FIN vangt de verschillen in de muurdiktes op zodat uw muren strak en mooi afgewerkt worden.

De geïntegreerde aluminium pleisterhoek zorgt voor een snelle verwerking en een stevige hoek die tegen een stootje kan.





THE FINISHING TOUCH



IZZI - A001



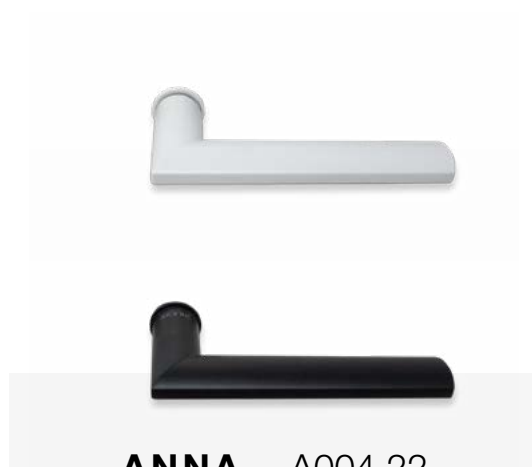
ELLE - A002



EMME - A003

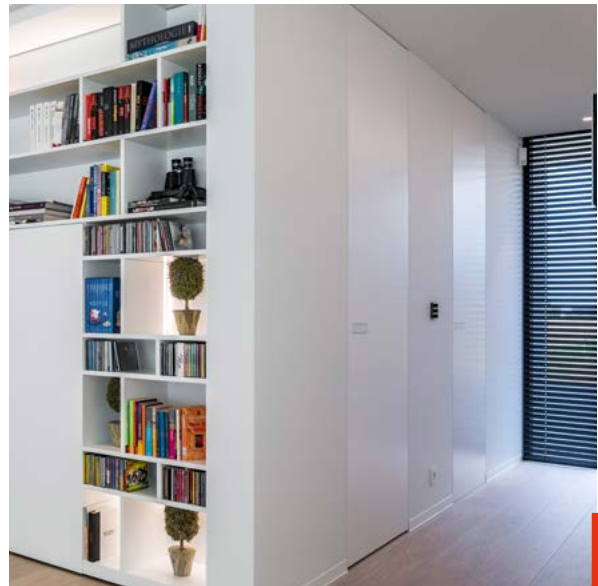
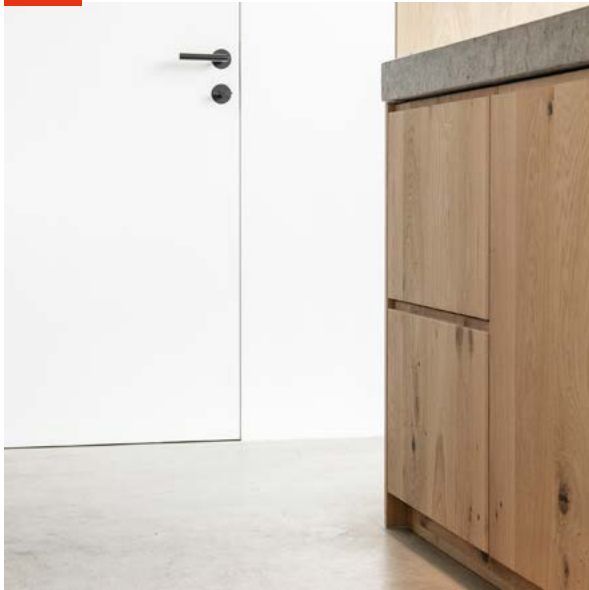


HANNAH - A004



ANNA - A004.22

Houtmerk



Klou Architecten
Verbrughe Interieur

Wilt u meer weten?

Deze catalogoog geeft een algemeen overzicht van ons aanbod.

Bent u op zoek naar technische informatie of heeft u een speciale situatie die niet aan bod kwam?

Meer informatie:





info@xinnix.eu
www.xinnix.eu